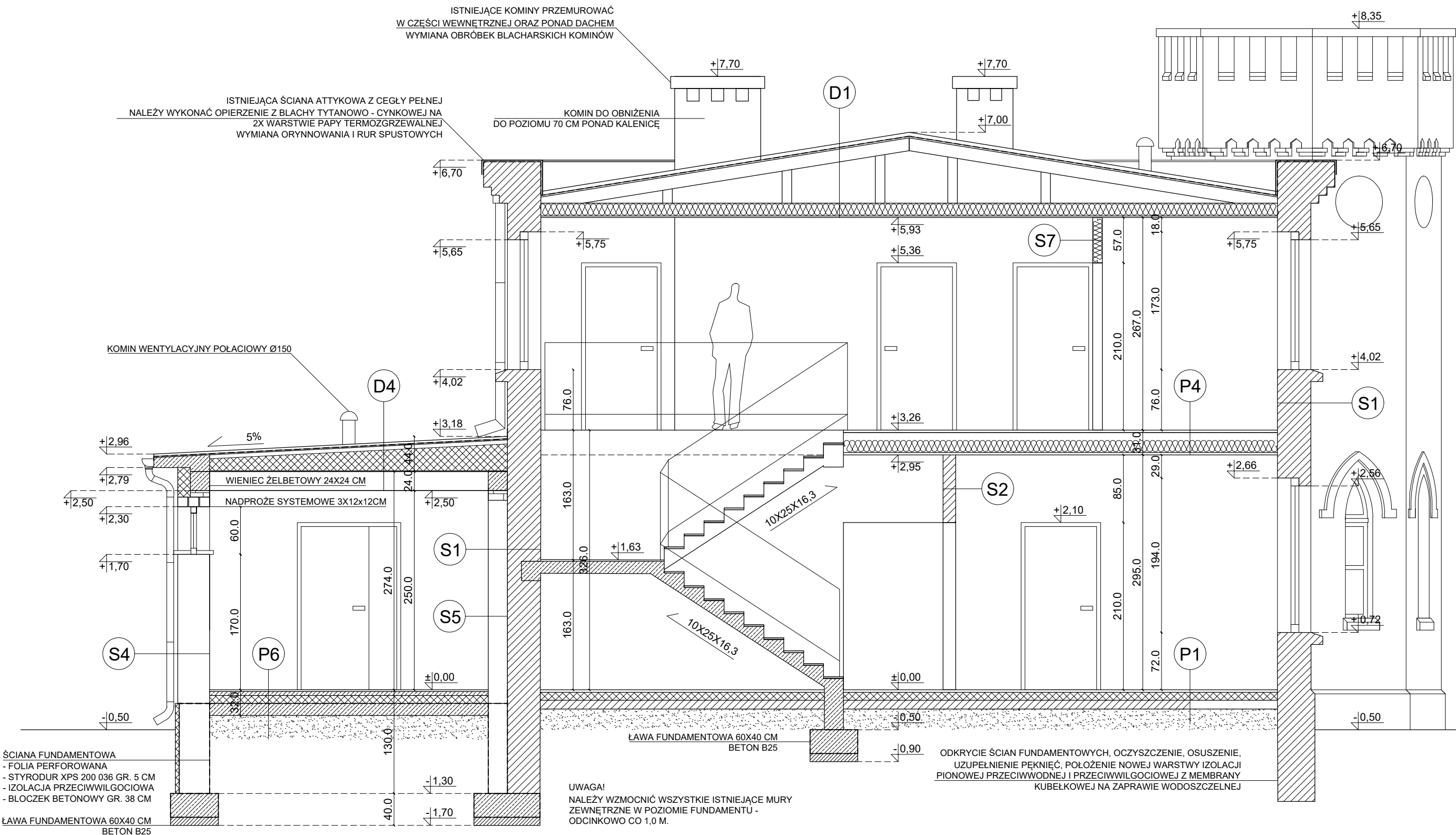


PRZEKRÓJ C-C, SKALA 1:50
/PROJEKT



- P1/ POSADZKA NA GRUNCIE ISTNIEJĄCA
- DESKA PODŁOGOWA 3,5 CM
- BELKA DREWNIANA 10 CM + STYROPIAN EPS 200 036 GR. 10 CM
- CEGŁA PEŁNA + WYLEWKA BETONOWA
- GR. 10 CM MIĘDZY SŁUPKAMI
- + IZOLACJA PW - 2X FOLIA PE
- GRUZ I PIASEK

- P4/ POSADZKA NAD PARTEREM ISTNIEJĄCA
- DESKA PODŁOGOWA 3,5 CM
- BELKA DREWNIANA 25 CM
+ WEŁNA MINERALNA 15 CM MIĘDZY BELKAMI
- RUSZT STALOWY + PŁYTA GKFI

- P6/ POSADZKA NA GRUNCIE PROJEKTOWANA (GARAŻ)
 - PŁYTKI CERAMICZNE
 - WYLEWKA CEMENTOWA ZE SPADKIEM 1%
 ZBROJONA Ø6/10 CM, GR. 5 CM
 - PAROIZOLACJA
 - STYROPIAN EPS 200 036 GR 10 CM
 - IZOLACJA PW. 2X PAPA TERMOZRZEWALNA
 - PŁYTA BETONOWA GR. 15 CM
 - PIASEK ZAGĘSZCZONY GR. 30 CM
 - GRUNT RODZIMY

- D1/ DACH ISTNIEJĄCY
- BLACHA TYTAN - CYNK
- 2X PAPA TERMOZGRZEWAŁNA
- DESKOWANIE PEŁNE 3,5 CM,
- BELKI STROPOWE 14X18 CM,
- PUSTKA POWIETRZNA, BELKI 18X10 CM + WEŁNA MINERALNA
- RUSZT STAŁOWY + PŁYTA GKFI

- D4/ STROPODACH PROJEKTOWANY
- POKRYCIE Z BLACHY TYTANOWO - CYNKOWEJ
- 2X PAPA TERMOZGRZEWAŁNA
- WARSTWA WYRÓWNAWCZA BETONU 5 CM
- STROPIAN EPS 100 038 GR. MIN. 15 CM ZE SPADKIEM 5%
- FOLIA PAROIZOLACYJNA
- STROP TERIVA I, GR. 24 CM
- TYNK CEMENTOWO - WAPIENNY
- S1/ ŚCIANA KONSTRUKCYJNA ISTNIEJĄCA
- TYNK CEMENTOWO - WAPIENNY
- CEGŁA PEŁNA 30/42 CM
- TYNK CEMENTOWO - WAPIENNY

- S2/ ŚCIANA DZIAŁOWA ISTNIEJĄCA
- TYNK CEMENTOWO - WAPIENNY
- CEGŁA PEŁNA 16 CM
- TYNK CEMENTOWO - WAPIENNY

- S4/ ŚCIANA ZEWNĘTRZNA PROJEKTOWANA
- TYNK CIENKOWARSTWOWY
- BETON KOMÓRKOWY ENERGOOSZCZĘDNY - 40 CM
- TYNK CEMENTOWO - WAPIENNY

- S5/ ŚCIANA WEWNĘTRZNA PROJEKTOWANA
- TYNK CEMENTOWO - WAPIENNY
- BETON KOMÓRKOWY - 24 CM
- TYNK CEMENTOWO - WAPIENNY

- S7/ ŚCIANA WEWNĘTRZNA PROJEKTOWANA LEKKA
- TYNK CEMENTOWO - WAPIENNY
- PŁYTA KARTON-GIPS NIEPALNA, WODOODPORN
NA KONSTRUKCJI STALOWEJ
- WEŁNA MINERALNA
- TYNK CEMENTOWO - WAPIENNY

NADGOPLAŃSKI PARK TYSIĄCLECIA UL. WODNA 9 88-150 KRUSZWICA		AUTOR PROJEKTU:	
POPRAWA RÓŻNORODNOŚCI BIOLOGICZNEJ POPRZEC ZARYBIENIE J. GOPŁO ORAZ ROZBUDOWA OBIEKTU O CZĘŚĆ EKSPOZYCJI PRZYRODNICZO - HISTORYCZNEJ			
ADRES OBIEKTU: KRUSZWICA, UL. POPIELA 3, DZ. NR 249/3			
PRZEDMIOT RYSUNKU: PRZEKRÓJ C-C /PROJEKT			NR 26
BRANŻA: BUDOWLANA		SKALA: 1:50	DATA: